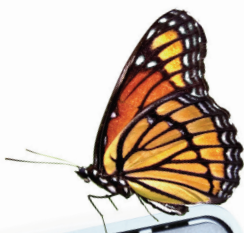




РЪКОВОДСТВО НА ПОТРЕБИТЕЛЯ

STB MAG 250^{micro}



Една мрежа, много възможности...
една мрежа, много възможности...



РЪКОВОДСТВО НА ПОТРЕБИТЕЛЯ

STB MAG 250micro

СЪДЪРЖАНИЕ

1. Комплектът ТВCHD	2
2. Инструкции за безопасност	3
3. Преден панел	3
4. Заден панел	4
5. Свързване на Set-top box (STB) устройството	4-5
6. Привеждане в експлоатация	5-6
7. Режими за възпроизвеждане на картината	6-7
8. Дистанционно управление:	
• поставяне/смяна на батериите	7
• схема и описание на бутоните	8
• основни команди	8-9

РЪКОВОДСТВО НА ПОТРЕБИТЕЛЯ

STB MAG 250micro

1. КОМПЛЕКТЪТ ТВСНД

В комплектът ТВСНД ще намерите:

- Set-top-Box (STB) устройството
- Дистанционно управление
- RCA кабел (чинч)
- Ръководство на потребителя
- Два броя батерии тип AA (за дистанционно управление)



- Допълнително може да закупите HDMI 1.5 m кабел от нас, на стойност 10 лв.



РЪКОВОДСТВО НА ПОТРЕБИТЕЛЯ

STB MAG 250^{micro}

2. ИНСТРУКЦИИ ЗА БЕЗОПАСНОСТ

• Експлоатация

- Поставете STB устройството на закрито и проветриво място, без пряка слънчева светлина и влага и без да има стъкло пред приемника.
- Пазете устройството от поливане с течности и механични повреди
- Не закривайте вентилационните отвори на устройството
- Не поставяйте предмети директно върху STB устройството

3. ПРЕДЕН ПАНЕЛ

1. Светлинен индикатор за режима на устройството
2. Сензор за дистанционното управление
3. USB порт – възможност да се възпроизвежда видео и аудио файлове от USB флаш памет.



РЪКОВОДСТВО НА ПОТРЕБИТЕЛЯ

STB MAG 250micro

4. ЗАДЕН ПАНЕЛ

1. Вход за адаптер
2. Линеен стерео интерфейс RCA (чинч)
3. HDMI изход
4. USB порт
5. Мрежов интерфейс за интернет (RJ45)
6. Композитен видео изход
7. S/ PDIF



5. СВЪРЗВАНЕ НА SET-TOP BOX УСТРОЙСТВОТО

- 1.Свържете STB устройството към Вашия телевизор, посредством някой от изходите:, HDMI или RCA. (На фиг 1 са показани различните видове свързване)
- 2.Свържете устройството към Трафик/Партнори през LAN порта, използвайки стандартен UTP/FTP мрежов кабел с конектор RJ45
- 3.Свържете устройството към електрическата мрежа, като свържете адаптера към STB и включите в ел. мрежа.



STB MAG 250micro

5. СВЪРЗВАНЕ НА SET-TOP BOX УСТРОЙСТВОТО

НАПРЕДНО
ОТРЕЖДЕНИЕ

Свързване чрез HDMI кабел



Connector:	HDMI
Cable:	HDMI
Video:	SD + HD
Audio:	digital

фиг.1


Свързване чрез 3xRCA



Connector:	CVBS, L, R
Cable:	3x RCA - 3,5mm jack
Video:	only SD
Audio:	analog
Composite video signal. For video/audio connection	

ОТРЕЖДЕНИЕ
НАПРЕДНО

6. ПРИВЕЖДАНЕ В ЕКСПЛОАТАЦИЯ

- **Режим на работна СТБ.**
 - Включването на устройството става като свържете адаптера към STB и включите в ел. мрежа.
 - От  бутона на дистанционното управление, сменяме режима от Stand by на ON. Когато е в режим ON светодиода свети силно в ярко зелено, когато е в режим Stand by, светодиода свети слабо почти незабележимо.



STB MAG 250micro

6. ПРИВЕЖДАНЕ В ЕКСПЛОАТАЦИЯ

• Рестартиране:

- Рестарт на STB може да се направи посредством, изключване и включване на адаптера от STB, или изключване и включване на самия адаптер от ел. мрежа.

Каква е разликата между рестартиране и включване на устройството?

Устройство, което не е включено няма как да се рестартира, то може само да се включи.

Рестартът представлява изключване на работещо устройство и последващото му включване. (Важи за всяко устройство не само за STB-та.)

7. РЕЖИМИ ЗА ВЪЗПРОИЗВЕЖДАНЕ НА КАРТИНАТА

• Режими за възпроизвеждане на картината:

- **Нормален** – само изображението на програмата (фиг.2)
- **Преходен** – ниско долу има хоризонтална полупрозрачна сиба лента, на която има името на програмата, настройката за избор на аудио канал и EPG-то и часовник (фиг.3)
- **Прозорец** - изображението е по-малко и в дясно и от ляво се вижда вертикално меню с програмите а отдолу се вижда лентата от режим „Преходен“ (фиг.4)

Преминаване между режимите на възпроизвеждане.

Преминаването между режим „Нормален“ и режим „Прозорец“ става с натискане на бутона „ОК“ на дистанционното.

Режим преходен се наблюдава за около 6 секунди когато в режим „нормален“ сменяте програмите с бутоните +/- на дистанционното.

РЪКОВОДСТВО НА ПОТРЕБИТЕЛЯ

STB MAG 250micro

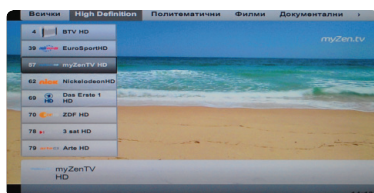
7. РЕЖИМИ ЗА ВЪЗПРОИЗВЕЖДАНЕ НА КАРТИНАТА



фиг.2 Нормален



фиг.3 Преходен



фиг.4 Прозорец

8. ДИСТАНЦИОННО УПРАВЛЕНИЕ

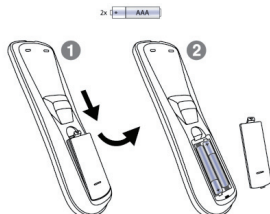
• Поставяне/Смяна на батериите

Дистанционното управление работи с два броя батерии тип AAA.

При отслабване на сигнала на дистанционното – сменете батериите.

Ако няма да използвате дистанционното управление продължително време – извадете батериите.

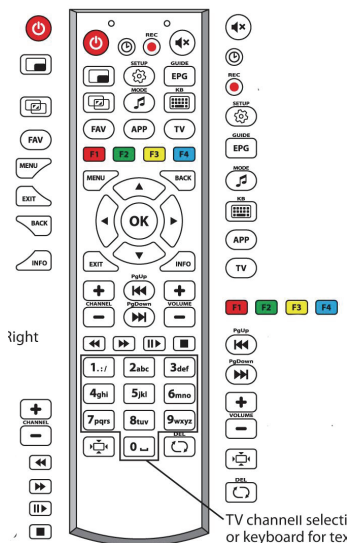
Не използвайте дистанционното с мазни ръце.











Извабете батерии да се изхвърлят само на определените за това места!

STB MAG 250micro

8. ДИСТАНЦИОННО УПРАВЛЕНИЕ




-  Преминаване от режим "Stand By" в режим "ON"
-  Спиране/пускане на звука на програмите
-  Навигацията в менюта при режим „прозорец“ става със стрелките.
-  Смяната на програмите една по една става с бутони „+“ и „-“ във всички режими на възпроизвеждане.
-  Смяната на програмите с по десет с едно натискане става с бутона "Page+/-"(PgUp/PgDown) само в режим прозорец.
-  Служи за смяна на размера на изображението (normal, wide, zoom)
-  Служи за смяна на размера на изображението (normal, wide, zoom)
-  Служи за избор на аудио канал (различен език) само на програмите, които имат повече от един.

Забележка: Останалите бутони не се използват за момента. Ще влязат в употреба с течение на времето след поетапното въвеждане на допълнителни възможности на бокса, като: facebook, youtube, VOD, гледане на филми и слушане на музика от флашпамет, time shifted TV и др.

STB MAG 250micro

8. ДИСТАНЦИОННО УПРАВЛЕНИЕ

Опция любими канали – вече може да си създавате списък с любими канали!

Това става по следния начин, отивате на желаня канал и натискате бутон **F1** влизате/излизате от меню любими, с бутон **F4** може да добавите канала в списъка с любими, ако искате да премахнете канала от този списък, може да го направите с бутон **F3**. Също така от навигационното меню със  стрелките, може да премествате каналите нагоре или надолу в списъка.



Опции на бутон menu/setup

1. Медия мениджър – управление на аудио/видео файлове от Usb флаш памет. *(Имената на файловете на филма и субтитрите трябва да са еднакви)*
2. Настройки: опция смяна на пин код, бутон меню, със стрелките нагоре или надолу, избираме настройка, опция смяна на пин, въвеждаме стария пин код, след това въвеждаме новия, потвърждаваме кода. Кога е сменен.
3. Режим енергоспестяване, бутон меню, избираме със стрелките нагоре надолу настройка, опция режим енергоспестяване, може да бъде настроен за определени часове, или да бъде изключен като такъв режим.
4. Стартиране на TV-Guide. Секцията, в която може да се гледа какво и кога ще дават по една седмица напред. Презглеждането на записаните събития става през бутон меню->медия мениджър - където събитията са подредени според името на предаването_датата_час.



Опция да се показва / скрива актуален час – само в режим нормален




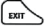

При единично натискане на бутона, се появява кратка информация за излъчваното предаване в момента, както и за последващото, при натискане 2 пъти на бутон инфо, се появява подробна информация за текущо предаване



Сменя канала между последно гледан и настоящ.

STB MAG 250micro

8. ДИСТАНЦИОННО УПРАВЛЕНИЕ

-  Back - функционален във всяко едно под меню, връща назад към преден екран или директория .
-  Exit - функционален във всяко едно под меню, излиза от меню.
-  С бутонът TV се стартира TV-Guide секцията в която може да се гледа какво и кога ще дават за една седмица напред. TV-guide позволява да се записват избрани събития за външен носител(флаш памет, външен диск) закачен към STB-то. Преглеждането на записаните събития става през бутон меню->медия мениджър. Там събитията са подредени според името на предаването_дата_час.

Забележка: Останалите бутони не се използват за момента. Ще влязат в употреба с течение на времето след поетапното въвеждане на допълнителни възможности на бокса, като: facebook, youtube, VOD, гледане на филми и слушане на музика от флашпамет, time shifted TV и др.



РЪКОВОДСТВО НА ПОТРЕБИТЕЛЯ

STB MAG 250micro

ТРАФИК БРОУДБАНД КОМЮНИКЕЙШЪНС

• **Централен офис за работа с клиенти**

Работно време:

Понеделник - Неделя

8.30 –22.30

София 1142, ул. Професор Н. Михайлов, №10

• **Районен офис за работа с клиенти**

Работно време:

Понеделник - Събота

9.30 –19.00 ч.

София 1142, ул. Цар Асен, №7

• **Районен офис за работа с клиенти 2**

Работно време:

Понеделник - Петък:

9.30-13.00 –14:00-19.00

София, ул. Цар Иван Асен II, №78, бл.25, вх А, ет. 1 ап. 1 Трафик



Една мрежа, много възможности...
Една мрежа, много възможности...

